



Company Profile

横尾工業株式会社

木からダンボール、金属まで 物流に関わる運ぶものに応じて 最適な梱包提案を致します。



木材製品

小ロットからオーダーメイドまで対応し、最適な木箱やパレットを製作。木材・スチール・ダンボールとの組合せや熱処理にも対応可能です。

(→P.4)

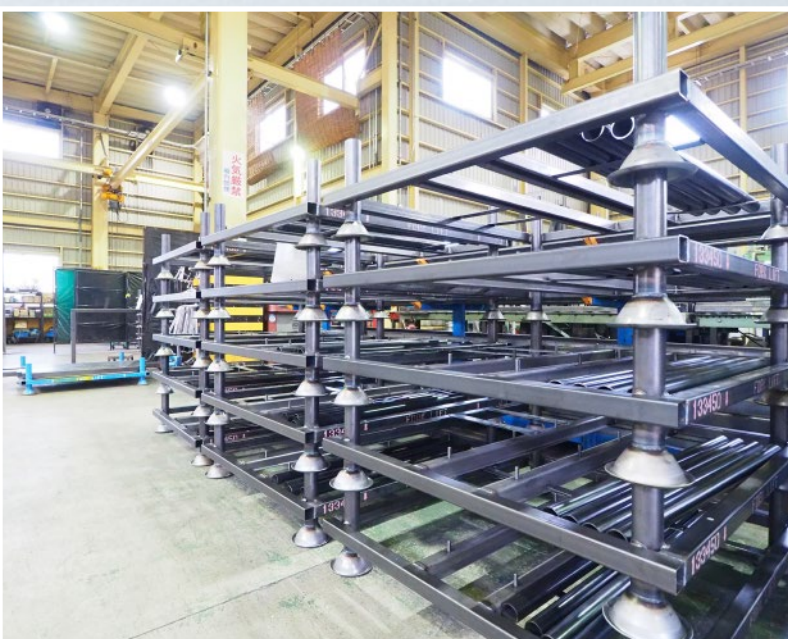


ダンボール製品

強化ダンボールによる軽量かつ高強度の設計に加え、木材やスチールとの複合化にも対応。自由な加工で幅広い輸送ニーズに応えます。

(→P.8)

物流梱包ボックスやパレットの製造をはじめ、金属部品加工、精密機械の組立までお客様の課題をトータルに考え長年の経験と技術で、安心を運び、信頼を創ります。お客様の「こうしたい」を形に変えることが、私たちの使命です。



スチール製品

設計から加工・溶接・塗装までを自社で完結し、品質・納期・コストを最適化。強度と耐久性に優れた製品を安定して提供しています。

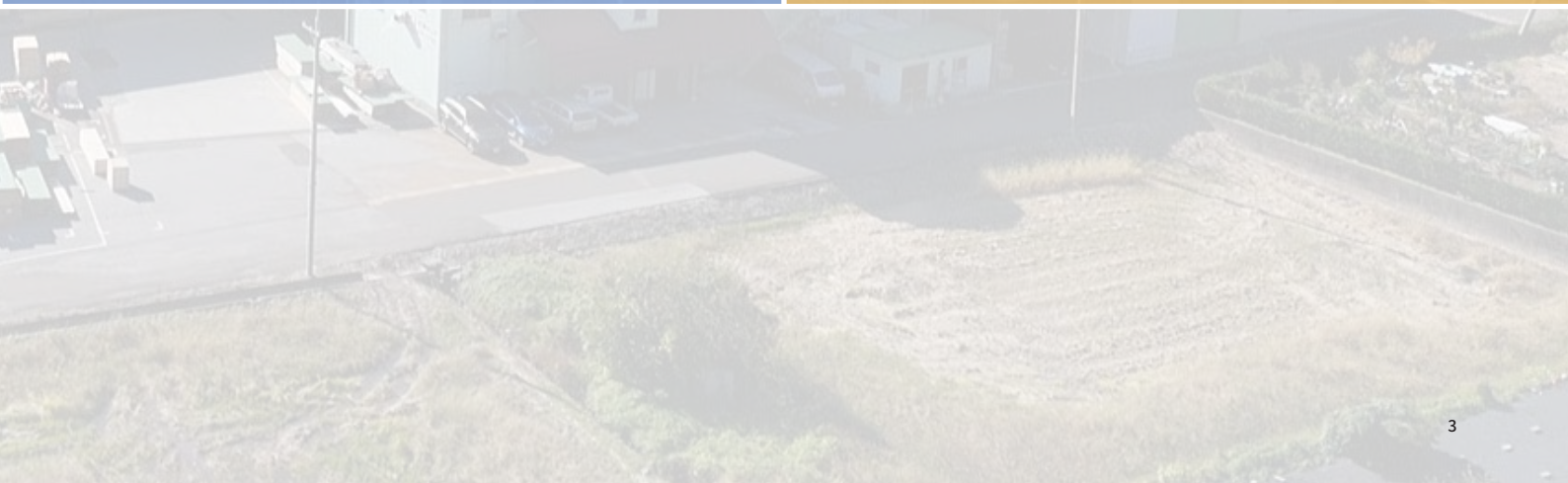
(→P.10)



精密機械組立

産業用装置や自動化設備、安全関連フレームなどの組立を自社工場で代行。梱包部門との連携により、輸送・保管を見据えた最適化を実現します。

(→P.13)



強度×精度×品質。 すべてを備えた木箱・パレットづくり

高品質・短納期・提案力。 お客様に選ばれる 横尾の木箱・パレット 3つの強み

横尾工業は、木材・スチール・ダンボールを自在に組み合わせ、製品に合わせた最適な木箱・パレットをオーダーメイドで製作しています。

短納期・高品質を両立し、長尺・重量・異形といった難易度の高い案件にも確実に対応。なぜ多くのお客様に選ばれるのか、その理由をご紹介します。



短納期で確実に届ける。 標準 3～5日のスピード対応

木箱・木製パレットは、3～5営業日に対応可能。小ロットから大ロットまで柔軟に製作し、急なご依頼にも真摯に向き合います。図面未確定でも現物合わせや試作でスピーディーに対応。納期遅れによる物流の停滞リスクを最小化し、安心のサプライチェーンを実現します。

オーダーメイド設計で、 どんな製品にもジャストフィット

長尺・重量・円柱・異形など特殊な形状にも最適化。3D CADによる分かりやすい提案で、完成イメージを事前に確認可能。強度・重量・コストをバランスさせた設計で、輸送ダメージの削減とコストダウンを両立します。

徹底した品質管理

木箱・木製パレットの設計から製造、試験、出荷に至るまですべての工程で一貫した品質管理を徹底しています。木材は自然素材であるがゆえ、個体差・乾燥状態・強度特性・加工適性が製品の完成度を大きく左右します。当社では、素材選定・加工精度・構造強度・耐荷重性能といった要素を科学的根拠に基づいて管理し、業界標準を上回る品質を追求しています。

横尾工業の木箱は、輸送中に発生する荷重・衝撃・振動から製品を守るために、強度設計から加工、試験まで一貫して品質を追求しています。
用途や製品特性に合わせたオーダーメイドにも対応し、国内外のあらゆる輸送条件に適した最適な梱包をご提案します。



密閉箱(フルクローズ型)



機械装置スキャン梱包



オールベニヤ箱



ロール輸出用合板木箱



特殊長尺木製パレット



真空バリア梱包



エンジンのリターン密閉木箱

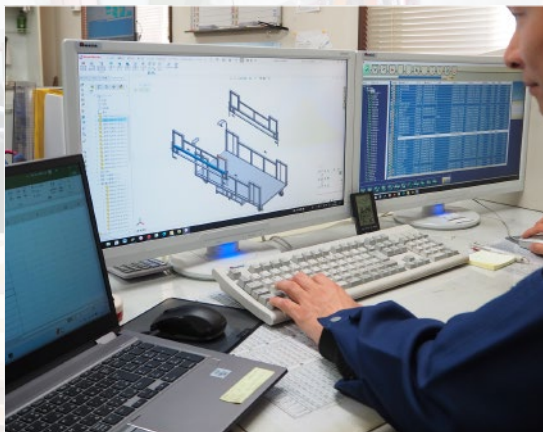


現場を知る設計が、 ものづくりを強くする

製作から物流まで、 すべてを見据えた最適設計

横尾工業の設計は、図面を描くだけではありません。木材・ダンボール・スチール・組立・梱包まで自社で対応しているからこそ、加工性・組立性・強度・輸送性まで見据えた設計が可能です。

3D CADにより完成形を事前に“見える化”し、仕様未確定の段階でも安心してご検討いただけます。お客様の「こうしたい」を、現場で実現できる形に落とし込みます。



■ 作れる設計

加工設備・材料特性を踏まえ、無理のない構造・寸法で設計。品質とコストのバランスを最適化します。

■ 組める設計

組立手順や作業性まで考慮し、現場での手間や調整を最小限に。

■ 運べる設計

梱包・出荷まで一貫対応だからこそ、輸送時の保護・荷姿・作業性まで考慮。物流まで含めた最適設計を実現します。

【設計対応内容】

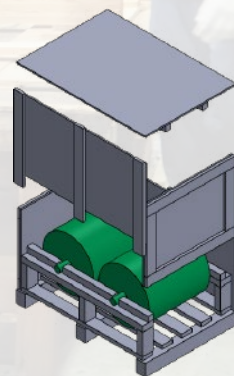
- ・3D CADによる設計・図面作成
- ・オーダーメイド構造設計
- ・木材／ダンボール／スチール複合提案
- ・試作・現物合わせ対応

【設計～製作フロー】

- ① お客様へのヒアリング
製品仕様・用途・輸送条件を確認
- ② 構想提案
材質・構造・仕様を最適化
- ③ 3D CADで可視化
完成イメージ・干渉・組立性を確認
- ④ お客様へ図面承認
修正・調整後に仕様確定
- ⑤ 製作へ
設計→加工→組立→梱包まで一貫対応

【設計環境】

SheetWorks / Solidworks



製作事例：ロール2本入り木箱梱包通い箱
※フタを閉じると製品が固定できる構造に設計

製作現場と出荷現場を理解した設計で、手戻りの少ないものづくりをご提案します。
現場での作業性や輸送時の扱いやすさまで考慮することで、
後工程での調整やトラブルを未然に防止。効率的で最適なものづくりを実現します。

木材加工設備

クロスカットソー	KM-5C-600型	小林機械工業	4台
常盤5段型型バンドソー	CB 100FA	工正工業	1台
かんな盤（プレーナー）	FORTE PX-533	飯田工業	1台
パネルソー	HP3-2400型	SHINX	2台
先端自動角度切機		松源商店	1台
二軸ボーリング機		松源商店	2台



ISPM No.15 準拠の熱処理設備を完備。 工場内でスピーディに工程完結

輸出梱包に使用する木材は、国際基準ISPM No.15に準拠した熱処理が必要です。当社では、自社工場内に専用の熱処理設備を完備しているため、外部委託に頼ることなくスムーズに対応可能です。

梱包製作から熱処理まで一貫して行えることで、余分な工程や輸送コストを削減し、納期の短縮とコストダウンを実現します。安心・確実な輸出梱包を、ワンストップでご提供いたします。



軽さと強度を両立。複合設計で ニーズにお応えするダンボール梱包

横尾工業の ダンボール製品づくりの特長



ダンボール・木箱・パレットの複合梱包

ダンボール梱包はもちろん、木製パレットや木箱、金属部材などを組み合わせた複合梱包にも対応しています。単一素材では難しい強度や保護性能を実現し、安全性とコストのバランスに優れた梱包をご提案します。

製品形状に合わせた自由設計

製品のサイズや形状、重量に合わせて、ダンボールの形状や内部構造を自由に設計できます。緩衝材や仕切り、補強構造を最適に組み合わせることで、輸送中の衝撃や振動から製品を保護。

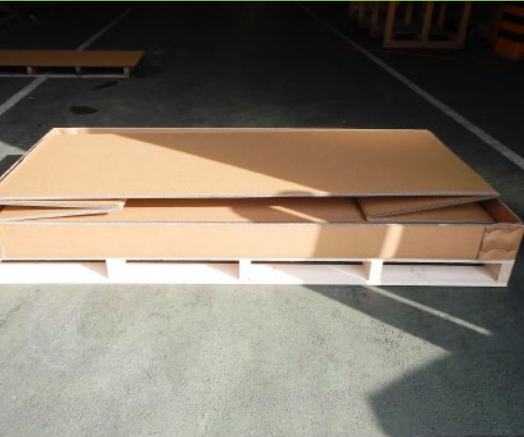
安全輸送に最適な構造設計

ダンボールだけに限定せず、木材や金属など複数の素材を組み合わせた梱包設計が可能です。製品の重量や強度、輸送環境に応じて最適な材質を選定し、過剰梱包を防ぎながら安全性を確保。

ダンボール加工設備

パネルソー	HP3-2400型	SHINX	1台
サンプルカッター	Kongsberg XN24	Kongsberg	1台
スリッターパンチ		高橋鉄機	1台
アームステッチャー			2台
CAD/CAM 2D	ArtiosCAD		1台

横尾工業のダンボール製品は、強化ダンボール単体での軽量・高強度設計はもちろん、木材やスチールとの組合せによるハイブリッド梱包にも対応しています。輸送途中の衝撃吸収や目隠し効果を高めつつ、開梱性や作業性の向上も実現。サンプルカッターを活用し、自由な形状加工や緩衝材製作も可能です。



折りたたみ式



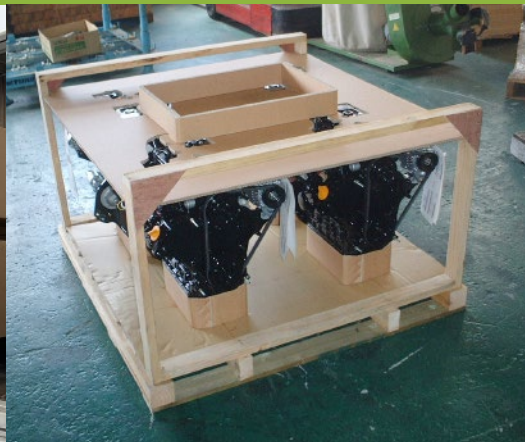
開閉式通い箱



円筒状の製品固定用緩衝材



5mの梱包用ダンボール



エンジン用ダンボール梱包



木製パレット+スリーブ+キャップ



スチールパレット+ダンボール



スチールフレーム+ダンボール



木製パレット+半A式ケース

設計から塗装まですべて社内製作。 高品質・低コストをスピーディーに実現

横尾工業の スチール製品づくりの特長



レーザー加工範囲 (平板・パイプ・形鋼)

材質	加工範囲	加工板厚	
平板 鉄	3070x1550mm	~22t	
	ステンレス	3070x1550mm	~12t
材質	加工範囲	最大加工素材長さ	
パイプ 鉄	3070x1550mm	6000mm	
	ステンレス	3070x1550mm	6000mm
形鋼	アングル	19~90mm	6000mm
	チャンネル	19~150mm	6000mm
	軽量溝形鋼	19~150mm	6000mm
備考	最終 つかみ代218mmは加工不可		

設計から製作まで一社完結

設計から加工、溶接、塗装、組立、梱包、出荷までを分断せずに対応できる体制を整えています。工程間の引き継ぎによるズレや手戻りを防ぎ、品質・納期・コストの最適化を実現します。

小ロットから量産まで柔軟対応

試作1台から量産まで対応可能。短納期案件や仕様変更にも柔軟に対応し、お客様の生産計画に合わせた供給を実現します。

こんな悩みはありませんか？

- 外注先が多く、進捗管理や調整が大変
- 図面が未確定で、相談できる先が見つからない
- 部品だけでなく、組立まで任せたい

横尾工業なら工程を分けずに一社で対応することで、「組みにくい」「現場で調整が必要」「納期に間に合わない」といったトラブルを未然に防ぎます。

設計が固まっていない段階からのご相談や、短納期案件、組立・梱包を含め柔軟に対応可能です。

スチール加工設備

CAD/CAM	AP100/SheetWorks/Solidworks	
レーザー加工機	FO M2 RI 3015	1台
ベンディングマシン	HD-8025NT	1台
縦型NCフライス盤	YZ-550NCR	1台
アイアンワーカー		1台
ボール盤		1台
半自動溶接機 CO2	ダイヘン	6台
コーナチャー		1台
シャーリング		1台

横尾工業のスチール製品は、設計力と一貫生産体制を強みに、お客様のニーズに応じた高品質な製品を効率的に提供します。

板金加工・溶接・塗装までを自社で完結するため、余分なコストや工程のムダを削減。

強度と耐久性を確保しつつ経済性にも優れた最適設計で、短納期対応を可能にします。



工場間輸送パレット



工場間搬送台車



装置架台



保管ラック



設備点検階段



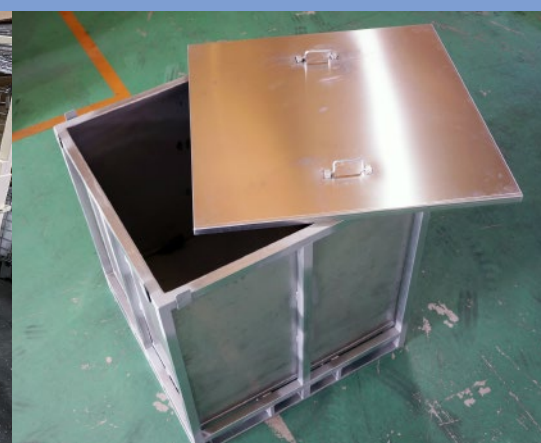
設備点検梯子



工場間搬送用ストックパレット

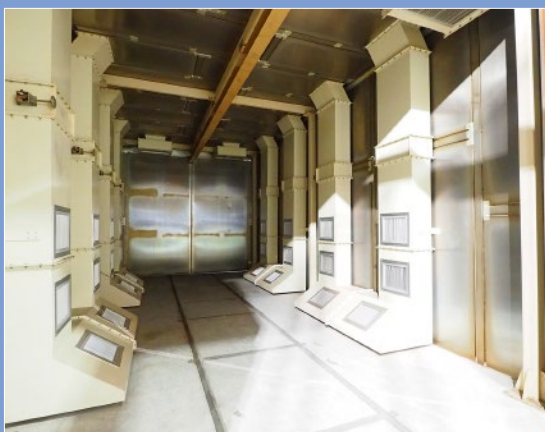


樹脂パレット用着脱式アタッチメント



レーザー用ダストBOX

大型製品の一体塗装も可能。 精度・外観・耐久性を高水準で提供します



大型乾燥炉 (L7000×W2200×H2000の製品対応可能)

最適な塗装提案と対応力

製品用途や使用環境に応じて焼付・常乾塗装に対応しています。コスト・納期・耐久性のバランスを考えた最適な塗装仕様をご提案します。

大型乾燥炉を保有しており、長尺フレームや大型製品も一体のまま塗装可能です。

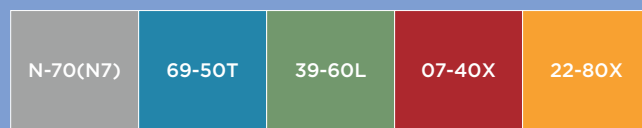
品質を高める塗装技術

大型乾燥炉のため、

- ・分割不要で精度低下を防止
- ・継ぎ目のない美しい仕上がり
- ・均一で安定した塗膜品質

また、組立後の扱いやすさや輸送時の傷リスク、現場での視認性・安全性まで考慮した塗装を行っています。

5色の横尾カラー



安い

価格

高い

塗装仕様

コース	使用場所	塗料	納期	価格
Aおまかせ	屋内	「横尾カラー」 5色	◎	◎
	半屋内		◎	○
	屋外		○	○
B焼付塗装のみ決まっている	屋内	「横尾カラー」 5色	◎	◎
	半屋内		◎	○
	屋外		◎	○
Cお客様指定仕様		お客様より支給	▲	▲
		弊社手配	▲	▲

お打ち合わせの上、最適な内容をご提案いたします。

現場に強い仕上げ力と柔軟対応

標準色（横尾カラー）は常時在庫しており、

- ・急な追加や増産にも即対応
- ・調色待ちによる納期遅延を防止
- ・品質のばらつきを抑制

また、指定色（日塗工番号）・指定塗料にも対応し、用途や環境に応じた最適な塗料をご提案します。

図面通りに組むだけでなく、 改善提案も含め対応します

横尾工業の装置組立サービスは、ユニット組立・装置組立・安全防護柵の製作まで、幅広いご要望に対応しています。さらに、組立後の梱包や出荷方法まで一貫してご提案できるため、安心してお任せいただけます。

横尾工業の組立 3 つの強み

◆改善提案までできる組立

お客様から支給いただくメカ図面を基に、組立性・作業性・品質面を考慮した改善提案を行います。試作品の製作にも対応し、量産前の課題抽出や仕様のブラシュアップにも貢献します。

◆品質がぶれない標準化体制

お客様ごとの製品に合わせて作業手順書を作成し、確認項目やチェック体制を標準化しています。属人化を防ぎ、誰が担当しても安定した製品精度を実現します。

◆清潔で安定した作業環境

空調を備えた作業環境のもとで組立を行い、温度変化や作業環境による品質への影響を抑えます。納品後の調整やトラブルの低減にもつながります。

■ 対応内容

- ・メカ組立～メカトロ電装組立
- ・コンベア組立
- ・安全フレーム組立

■ 作業環境

- ・第六工場：作業面積 (900㎡)
- ・第六工場シャッターサイズ (W5000×H4500)
- ・第五工場：作業面積 (100㎡)
- ・設備：2.8tクレーン×2基
- ・空調完備



**我社は、顧客第一を旨とし、社員一同が集結して、
創造力と誠実さを持って諸事にあたり、広く社会と世界に貢献する。**

1. お客様第一

我社は、この理念を創業時から現在にいたるまで、事業活動の原点に据えております。お客様のニーズに合わせた製品作りを通して、品質の改善及び、原価低減活動を日々行ってまいりたいと考えております。

2. 誠実と創造

我社は、心と魂のこもった製品作りを通して、お客様に多くの信頼と満足を感じて頂ける企業を目指してまいりたいと考えております。

3. 社会への貢献

我社は、業務全体を通して、社員一人一人の意志が、広く社会へ貢献できることを、絶えず目指してまいりたいと考えております。

社長メッセージ

悠々の水をたたゆる びわ湖のほとり

当社は創業以来、木材加工・梱包を中心に事業を展開してまいりました。

時代の変化とともに、お客様から求められるものは「モノをつくること」だけではなく、生産全体の効率化や最適化へと大きく変化しています。

その中で当社は、木材・ダンボールに加え、スチール加工、さらに精密機械組立へと事業領域を拡張してまいりました。

現在では、設計から加工、組立、梱包、出荷までを一社で担うことで、工程の分断によるムダや手戻りをなくし、お客様の現場全体を最適化する体制を構築しております。

私たちが目指しているのは、単なる製造業ではなく、「現場改善に貢献するパートナー」であることです。これからも、長年培ってきた技術と現場力を活かし、お客様の課題に対して一歩踏み込んだ提案を行いながら、より高い価値を提供し続けてまいります。

今後とも変わらぬご支援を賜りますよう、何卒よろしくお願い申し上げます。



代表取締役
横尾 圭晴

会社概要

社名	横尾工業株式会社
代表者	代表取締役 横尾 圭晴
所在地	〒529-0361 滋賀県長浜市湖北町石川222-3
設立	1956年(昭和31年)6月
資本金	1,000万円
従業員数	40名
業務内容	・木材・ダンボール・スチール商品に関わる設計～生産梱包全般 ・精密機械組立
営業品目	・国内・輸出向け各種梱包商品等 ・包装資材全般 ・各種資材による単体・複合体商品の生産 ・木材：木箱・パレット・その他 ・ダンボール：重量梱包用ダンボール・プラスチックダンボール ・スチール：各種製缶製品・各種機械加工・板金製造加工・溶接加工・塗装（パレット・台車等）
主要取引先	・産業機械・エンジンメーカー ・ガラス・電子材料メーカー ・物流・倉庫業 ・産業機械部品メーカー ・アルミフレームメーカー

沿革

1947年(昭和22年) 11月	住宅建築の個人事業開始
1949年(昭和24年) 4月	製函、梱包業務を開始
1956年(昭和31年) 6月	「有限会社横尾製材木工所」設立
1988年(昭和63年) 6月	木材カット工場新築(延床面積610㎡)
1992年(平成 4年) 5月	工場増設(延床面積906㎡)
1996年(平成 8年) 5月	木材加工工場新築(延床面積1605㎡)
7月	称号を「有限会社横尾製材」に変更(設立40周年)
2001年(平成13年) 10月	消毒実施者及び輸出用梱包材生産者認定取得
2005年(平成17年) 1月	称号を「横尾製材株式会社」に変更
8月	ダンボール加工工場新設(延床面積925㎡)
2006年(平成18年) 1月	ダンボール加工業務を開始
2011年(平成23年) 12月	スチール加工工場新築(延床面積750㎡)
2012年(平成24年) 1月	スチール溶接加工業務を開始
12月	塗装ブース設置
2016年(平成28年) 4月	称号を「横尾工業株式会社」に変更(設立60周年)
2018年(平成30年) 3月	精密機械組立業務の開始
2023年(令和 5年) 9月	塗装ブース・焼付乾燥露 新設
2024年(令和 6年) 1月	組立工場新築(延床面積 810㎡)



事務所



第一工場



第三工場



第五工場



第六工場

距離・納期に応じて
最良の配送手段でお届けします



近距離は自社便、遠距離や大型製品は信頼できる運送業者と連携し、最適な方法で配送しています。近県は自社便で迅速に、全国各地へはチャーター便・路線便を活用し、スムーズな納品を心がけています。

10t ウイング車 1台
4t ウイング車 1台
2t ウイング車 1台



横尾工業株式会社

〒529-0361 滋賀県長浜市湖北町石川222-3
TEL. 0749-79-0258
FAX. 0749-79-0072
<https://www.yokootimber.co.jp>

Website

